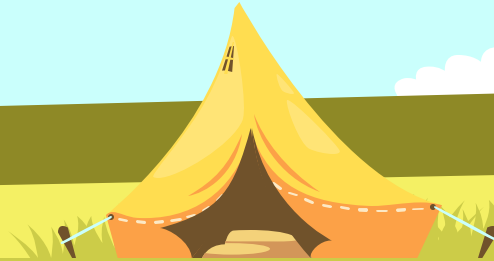




# Camp scout 2024

## Le Tour du monde

Ferienheim Waldhaus  
(Riffenmatt)



## Sommaire :

01 Localisation

02 Chalet et alentours

03 Thème du camp

04 Programme

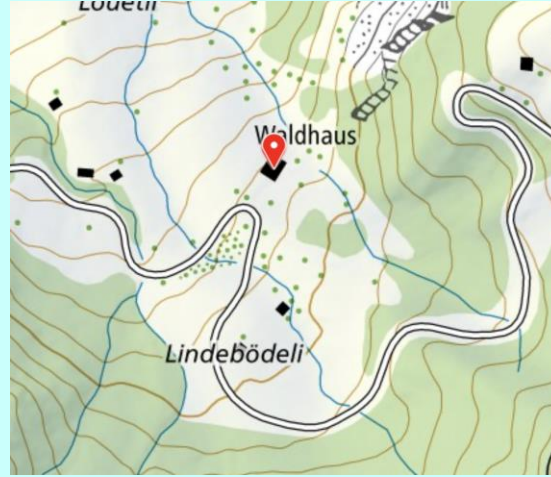
05 Soirée des parents et amis

06 Inscriptions

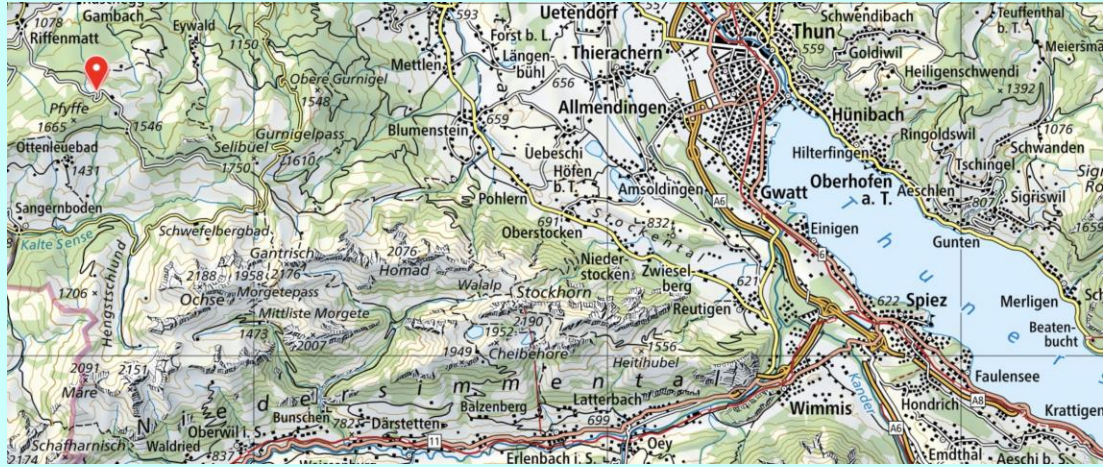
# 01. Localisation



- Ferienheim Waldhaus
- Riffenmatt
- Canton de Berne
  
- Altitude : 1'382 m
- Carte nationale : 1206 Guggisberg
- Cordonnées : [2'595'516.3 // 1'177'469.5](#)



# 01. Localisation



## 02. Chalet

- Ferienheim Waldhaus
- 56 lits
- Cuisine équipée
- Sanitaires
- Grand réfectoire
  
- Place de camp / de jeux
- Feu de camp



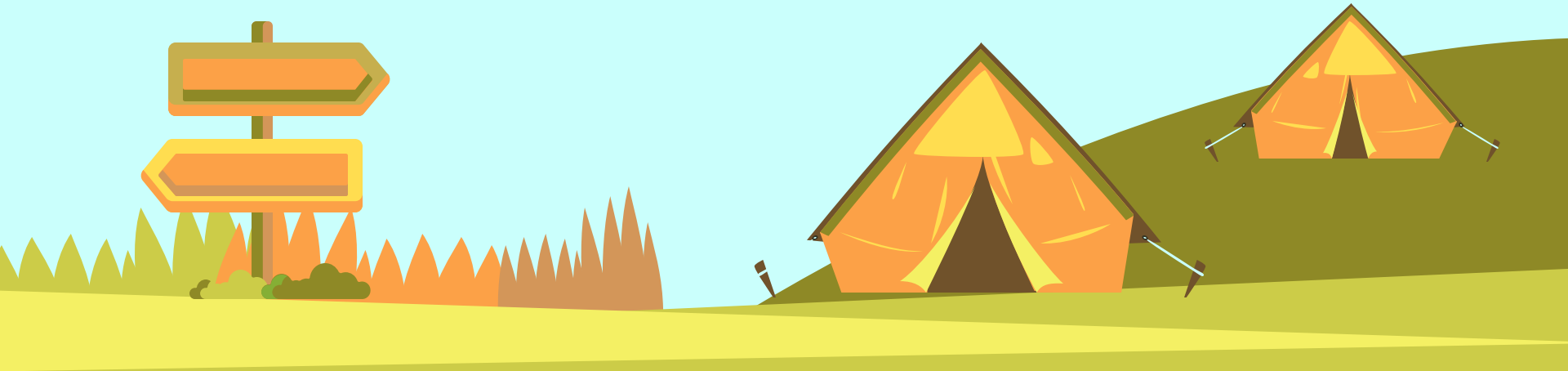
## 02. Chalet



# 02. Alentours

Calme – forêt – en pente  
Route à proximité

Médecins – pédiatres : Dr. med. Stefan Agathe Dorfplatz 22 3150 Schwarzenburg  
Hôpital : Hôpital de Fribourg Chemin des pensionnats 2/6 1752 Villars-sur-Glâne



# Commission des parents

Visite du chalet avec la commission des  
parents et les responsables

12 juin





# 03. Thème du camp

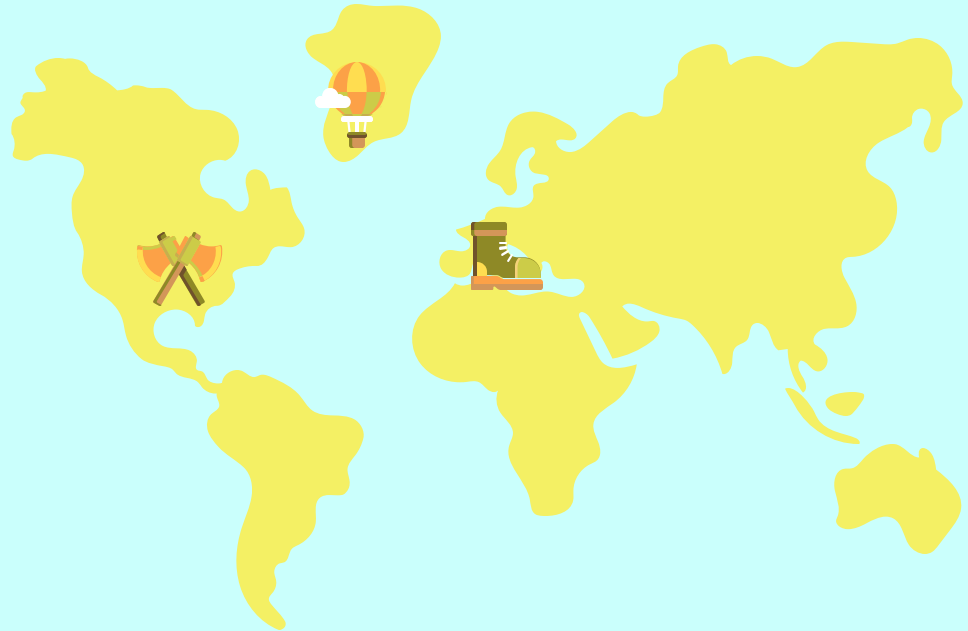
Les enfants vont vivre leur camp en formant un groupe d'explorateurs à travers le monde.



Durant cette semaine, ils participeront à des activités représentant différents pays et continents.

Ils devront relever des défis spécifiques liés aux différentes cultures, cuisines et traditions. À la fin du camp, ils auront acquis de nouvelles connaissances basées sur les diverses méthodes et modes de vie et seront des vrais aventuriers.

## Tour du monde



# 04. Programme



## 1B Lutins / Louveteaux

Du lundi 5 août au vendredi 9 août

## 2B Cadettes / Cadets

Du samedi 3 août au vendredi 9 août

## 3B Eclaireuses / Eclaireurs

Du samedi 3 août au vendredi 9 août

- Excursions
- Joutes inter-unités
- Constructions
- Jeux / Sport
- Cuisine
- Bricolages
- Feux de camp
- Jeux de nuit
- Boum



# Responsables

- Cheffe de camp
- Cheffe de camp remplaçante
- Responsable du groupe
- Responsable cuisine
- Aide cuisine
- Moniteurs d'unité

Manon Savary

Céline von Niederhäusern

Marie Savary

David Rey

Patricia Brühlart



# Trajets

- 2B et 3B
- Départ samedi 3 août à 9h00 à la gare d'Estavayer-le-lac
- Retour vendredi 9 août après la soirée des parents

- 1B
- Départ lundi 5 août à 9h00 à la gare d'Estavayer-le-lac
- Retour vendredi 9 août après la soirée des parents

- **Aller** : en car
- **Retour** : avec les parents
- **Inscriptions pour les trajets**

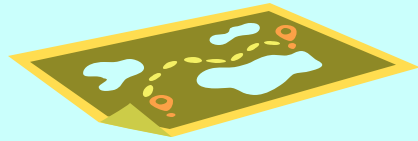


# 05. Soirée des parents et amis

- Vendredi 9 août dès 17h30 au chalet
- Grills à dispositions
- Boissons vendues sur place
  
- Suivre panneaux « scouts » et « parkings »




# 06. Inscriptions



Formulaire d'inscription + paiement  
[jusqu'au 23 juin 2024](#)

À retourner à : Manon Savary  
Route de Châtillon 21, 1470 Lully  
Ou  
[manonsava@gmail.com](mailto:manonsava@gmail.com)



Merci  
de votre  
écoute !